



Производственная компания ООО «Пром-Свет»  
**Светодиодный светильник серии «Т-Линия v2.0»**  
Паспорт и руководство по эксплуатации

#### 7. Правила хранения

Условия хранения должны соответствовать условиям 1 Л по ГОСТ 15150-69.

#### 8. Транспортировка

Условия транспортировки должны соответствовать условиям Л по ГОСТ 23216-78.

#### 9. Утилизация

По истечению срока эксплуатации светильник необходимо разобрать на детали, рассортировать по видам материалов и утилизировать как бытовые отходы. Светильники с истекшим сроком службы относятся к V классу опасности отходов – практически неопасные отходы.

#### 10. Свидетельство о приемке, сведения о подтверждении соответствия

10.1 Светильник соответствует ТР ТС 004/2011, ТР ТС 020/2011, ГОСТ Р МЭК 60598-1-2011, ГОСТ Р 55705-2013 и признан годным к эксплуатации;

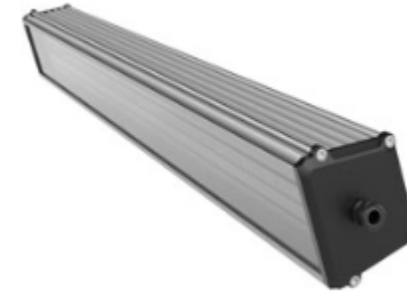
10.2 Заводской номер светильника указан на корпусе и дублируется в данном паспорте.

#### 11. Гарантийные обязательства

11.1 При соблюдении потребителем правил хранения, эксплуатации, установки и требований по технике безопасности предприятие-изготовитель гарантирует работу светильников в течение 60 месяцев, для светильников серии «ЭКО» в течение 36 месяцев;

11.2 При выявлении неисправностей в течение гарантийного срока предприятие-изготовитель обязуется осуществить ремонт или замену изделия бесплатно в максимально сжатые сроки;

11.3 За последствия неправильных транспортировки, хранения, монтажа и эксплуатации светильника предприятие-изготовитель ответственности не несет.



#### По вопросам продаж и поддержки обращайтесь:

Архангельск +7 (8182) 45-71-35	Калининград +7 (4012) 72-21-36	Новороссийск +7 (8617) 30-82-64	Сочи +7 (862) 279-22-65
Астана +7 (7172) 69-68-15	Калуга +7 (4842) 33-35-03	Новосибирск +7 (383) 235-95-48	Ставрополь +7 (8652) 57-76-63
Астрахань +7 (8512) 99-46-80	Кемерово +7 (3842) 21-56-70	Омск +7 (381) 299-16-70	Сургут +7 (3462) 77-96-35
Барнаул +7 (3852) 37-96-76	Киров +7 (8332) 20-58-70	Орел +7 (4862) 22-23-86	Сызрань +7 (8464) 33-50-64
Белгород +7 (4722) 20-58-80	Краснодар +7 (861) 238-86-59	Оренбург +7 (3532) 48-64-35	Сыктывкар +7 (8212) 28-83-02
Брянск +7 (4832) 32-17-25	Красноярск +7 (391) 989-82-67	Пенза +7 (8412) 23-52-98	Тверь +7 (4822) 39-50-56
Владивосток +7 (4232) 49-26-85	Курск +7 (4712) 23-80-45	Первоуральск +7 (3439) 26-01-18	Томск +7 (3822) 48-95-05
Владимир +7 (4922) 49-51-33	Липецк +7 (4742) 20-01-75	Пермь +7 (342) 233-81-65	Тула +7 (4872) 44-05-30
Волгоград +7 (8442) 45-94-42	Магнитогорск +7 (3519) 51-02-81	Ростов-на-Дону +7 (863) 309-14-65	Тюмень +7 (3452) 56-94-75
Воронеж +7 (4732) 12-26-70	Москва +7 (499) 404-24-72	Рязань +7 (4912) 77-61-95	Ульяновск +7 (8422) 42-51-95
Екатеринбург +7 (343) 302-14-75	Мурманск +7 (8152) 65-52-70	Самара +7 (846) 219-28-25	Уфа +7 (347) 258-82-65
Иваново +7 (4932) 70-02-95	Наб.Челны +7 (8552) 91-01-32	Санкт-Петербург +7 (812) 660-57-09	Хабаровск +7 (421) 292-95-69
Ижевск +7 (3412) 20-90-75	Ниж.Новгород +7 (831) 200-34-65	Саранск +7 (8342) 22-95-16	Чебоксары +7 (8352) 28-50-89
Иркутск +7 (3952) 56-24-09	Нижневартовск +7 (3466) 48-22-23	Саратов +7 (845) 239-86-35	Челябинск +7 (351) 277-89-65
Йошкар-Ола +7 (8362) 38-66-61	Нижнекамск +7 (8555) 24-47-85	Смоленск +7 (4812) 51-55-32	Череповец +7 (8202) 49-07-18
Казань +7 (843) 207-19-05			Ярославль +7 (4852) 67-02-35

сайт: [promled.pro-solution.ru](http://promled.pro-solution.ru) | эл. почта: [prl@pro-solution.ru](mailto:prl@pro-solution.ru)  
телефон: 8 800 511 88 70



Санкт-Петербург  
2019г.

### 1. Назначение и основные сведения

Светодиодный светильник серии «Т-Линия v2.0», далее Светильник, предназначен для уличного освещения, для освещения складских помещений, для локального освещения в производственных и промышленных помещениях.

### 2. Комплектность поставки

- Паспорт не менее 1 на светильник  
- Светильник см. Табл. 1  
- Упаковка

### 3. Модели светильников, мощность, световой поток, масса, габариты

Таблица.1

№	Название	Мощность, Вт±10%	Свет. поток Лм±10%*	Масса, кг	Габариты ДШВ, мм	Кол-во в уп, шт
1	Промлед Т-Линия v2.0-20 ЭКО	20	2500	0,9	306 x 89 x 68	1
2	Промлед Т-Линия v2.0-30 ЭКО	28	3700	1,4	556 x 89 x 68	1
3	Промлед Т-Линия v2.0-30	28	3700	1,4	556 x 89 x 68	1
4	Промлед Т-Линия v2.0-40	40	5800	1,4	556 x 89 x 68	1
5	Промлед Т-Линия v2.0-40 (1000)	40	6000	2,3	1056 x 89 x 68	1
6	Промлед Т-Линия v2.0-50	50	6900	1,5	556 x 89 x 68	1
7	Промлед Т-Линия v2.0-60 (1000)	55	7500	2,3	1056 x 89 x 68	1
8	Промлед Т-Линия v2.0-80	80	11600	2,5	1056 x 89 x 68	1
9	Промлед Т-Линия v2.0-100	100	13800	2,5	1056 x 89 x 68	1
10	Промлед Т-Линия v2.0-150	150	20700	4	1556 x 89 x 68	1

\*Световой поток указан для исполнения с прозрачным рассеивателем

### 4. Основные технические данные и характеристики серии

- Тип крепления: поворотный кронштейн, j-hook, подвесной монтаж, подвес на горизонтальный трос;
- Рекомендуемая высота установки светильников над уровнем земли составляет 2-6 метров;
- Напряжение сети: 220±20% В;
- Частота: 50±10% Гц;
- Класс защиты от поражения электрическим током I по ГОСТ Р МЭК 60598-1-2011;
- Гальваническая развязка – есть;
- Коэффициент мощности драйвера cosφ не менее 0,98;
- Тип кривой силы света: Д (Косинусная);
- Ресурс светодиодов не менее, 100000 ч;
- Коэффициент пульсации не более 1%;
- Индекс цветопередачи Ra не менее 75;
- Варианты доступных цветовых температур: 3000К/4000К/5000К/6500К;
- Температура эксплуатации, от -60 до +50°С;
- Вид климатического исполнения УХЛ 2 согласно ГОСТ 15150-69;
- Степень защиты светильника IP 67 по ГОСТ 14254-2015;
- Назначенный срок службы светильника - 12 лет (при 12-ти часовой эксплуатации);

4.17 Предприятие-изготовитель оставляет за собой право, без предварительного уведомления покупателя, вносить изменения в конструкцию, комплектацию или технологию производства светильника с целью улучшения его свойств.

### 5. Требования по технике безопасности. Запрещается:

- Монтировать/демонтировать, проводить техническое обслуживание светильников находящихся под напряжением;
- Эксплуатация светильника без защитного заземления;
- Эксплуатация светильника в питающей электросети с напряжением отличным от 220В ±20%;
- Разбирать светильник;
- Включать с диммирующими устройствами, кроме тех, которые рекомендованы предприятием-изготовителем.

### 6. Подготовка к эксплуатации, установка светильника, эксплуатация, техническое обслуживание

- Распакуйте светильник, убедитесь в его целостности, и правильности комплектности;
- Установка, монтаж и эксплуатация светильника должны осуществляться в соответствии с «Правилами технической эксплуатации электроустановок потребителей»;
- При обращении со светильником без упаковки не допускать повреждения корпуса, светопропускающего элемента, кабелей. Не допускать падений светильника. Не перемещать светильник методом волочения.
- Произвести монтаж светильника;  
Варианты монтажа: J-Hook (Рис.1), монтаж с помощью подвесов (Рис.2), с помощью поворотного кронштейна (Рис.3), подвес на горизонтальный трос (Рис.4);
- Убедиться в надежности крепления светильника (приспособления для подвешивания или установки светильников должны выдерживать в течении 10 мин без повреждения и остаточных деформаций приложенную к ним нагрузку, равную пятикратной массе светильника);
- Подключать светильник к питающей электросети:
  - Коричневая/белая жила/Промаркированный провод 1 – Фаза (L);
  - Синяя жила/Промаркированный провод 2 – Ноль (N);
  - Желто-зеленая жила – Заземление (GND);
- Включить электропитание;
- Чистку от загрязнений производите, по необходимости, при отключенном питании светильника. Чистку производить мягкой ветошью.



Рис. 1

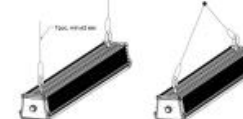


Рис. 2

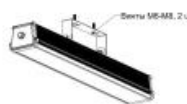


Рис. 3

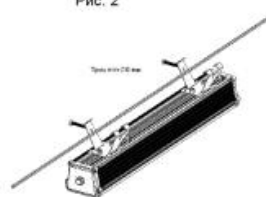


Рис. 4